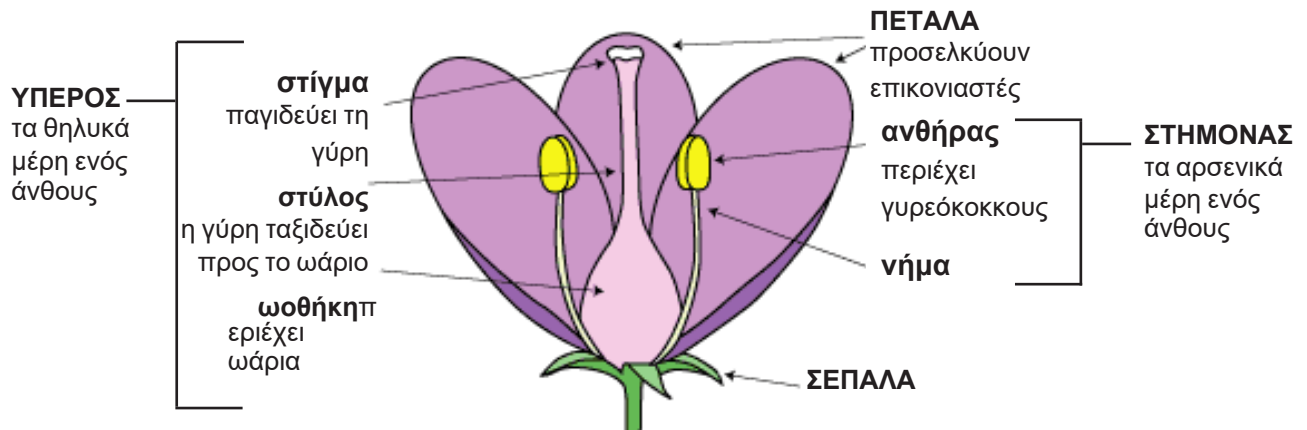




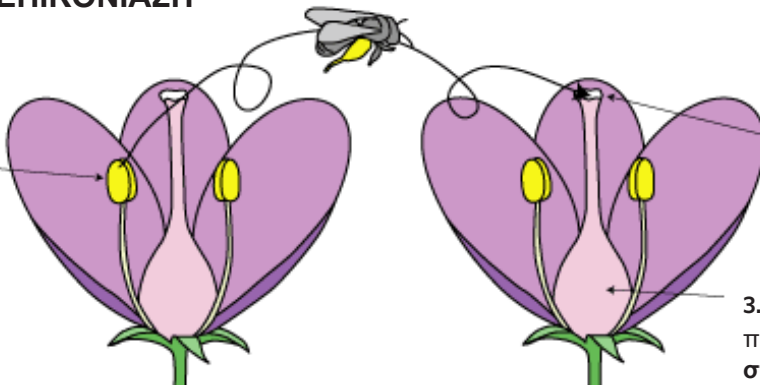
ΕΝΤΟΣ ΕΝΟΣ ΑΝΘΟΥΣ



ΔΙΑΣΤΑΥΡΟΥΜΕΝΗ ΕΠΙΚΟΝΙΑΣΗ

1. Ο **επικονιαστής** λαμβάνει γυρεόκοκκους από τον **στήμονα** του πρώτου άνθους.

(Η γύρη απλώνεται στο σώμα του επικονιαστή, ενώ ο επικονιαστής πίνει νέκταρ βαθιά μέσα από τη βάση του λουλουδιού.)



2. Και τους εναποθέτει στο **στίγμα** του επόμενου άνθους.

(Το ίδιο συμβαίνει και όταν ο επικονιαστής πίνει **νέκταρ**)

3. Οι **γυρεόκοκκοι** κινούνται προς τα κάτω μέσα στο **στύλο** για να ενωθούν με τα **ωάρια** μέσα στην **ωοθήκη**.

Σκεφτείτε αυτό...

Τι πρόκειται να συμβεί αν η **διασταυρούμενη επικοινωνία** συμβαίνει ανάμεσα σε δύο άνθη του ίδιου τύπου; Τι είναι η **αυτο-επικοινωνία**;